

reevaa

Galvanic ion Scalp Care Device

사용설명서 / USER MANUAL

사용 전에 설명서를 꼭 읽어보시기 바랍니다.

다 읽은 후에는 언제든지 볼 수 있는 장소에 보관해 주십시오.

본 제품은 미용을 목적으로 한 것이므로, 치료를 목적으로 한 사용 또는 발매는 법률상 금지되어 있습니다.
건강한 피부의 사용을 전제로 한 상품이므로, 의사에게 치료를 받고 있는 부위에 사용할 경우, 트러블 등의 책임은
사용자 본인에게 있습니다.

사용시 주의사항

안전을 위한 주의사항

1. 손에 비닐장갑 등을 끼고 사용하지 마십시오. 이온 접지를 손으로 잡은 상태에서 브러시사가 두피에 닿아야 갈바닉 이온이 발생됩니다.
2. 사용 후, 물기가 남아 있다면 물기를 완전히 닦아 내고 건조한 후에 보관해 주십시오.
3. 배터리가 완전히 방전되지 않도록 하며, 충전 완료 후 충전 케이블을 제거해 주십시오.
4. 기기를 사용한 후, 브러시에 묻은 이물질질을 제거하여 청결하게 유지해 주십시오.
5. 약물 주입형 브러시는 내부 부식방지를 위해 사용 후 내부를 물로 세척하고 뚜껑을 열어 건조해 주세요.
6. 기기에 충격을 가하거나 던지지 마십시오.
7. 어린이나 노약자는 혼자서 직접 사용하지 마십시오.
8. 본 제품은 방수가 되지 않으므로 화장실 등 물기가 있는 곳에서는 주의해서 사용하세요.

이런 분은 사용하지 마세요.

1. 피부 출혈이나 피부질환 환자 또는 알레르기가 있는 분.
2. 사용 부위에 수술, 상처 혹은 염증이 있는 분.
3. 고혈압 증상, 혈액병 및 심장질환 환자.
4. 임신부 및 생리 중인 분.
5. 체내 매입형 의료기기, 인공 심폐 등의 **생명유지용 전자기기**, **심전계** 등의 장착형 의료 전자기기를 사용하는 분.

제품의 특징

1. 약물 투입 구슬 브러시로 두피에 고르게 직접 도포
2. LED 및 갈바닉 이온 도입으로 약물 효과 상승
3. 진동 마사지 기능으로 혈액순환에 도움
4. 충전식으로 반영구 사용

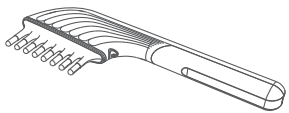
제품의 효능

1. 진피 상층까지 빛과 열전달로 피부의 긴장을 완화
2. 두피 내 세포를 자극해 모발에 원활한 영양물질 공급
3. 두피 장벽 강화에 도움을 주어 두피와 모발을 효과적으로 관리

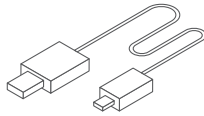
각 부분의 명칭



구성품



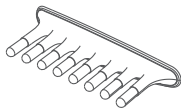
본체(LED브러시)



충전 케이블



사용 설명서



약물 주입형 브러시



약물주입기(2.5ml)

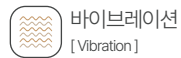
사용 순서

REEVAA H+는 모발과 두피 케어에 도움을 주는 2개의 브러시를 용도에 따라 편리하게 사용이 가능합니다. 아래의 사용 순서에 따라 브러시를 사용하십시오.



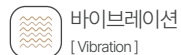
약물 주입형 브러시 *5 페이지

약물 투입 구슬 브러시로 두피에 약물을 고르게 직접 도포해 유용한 성분이 잘 흡수 되도록 도와줍니다.



r.LED 브러시 *7 페이지

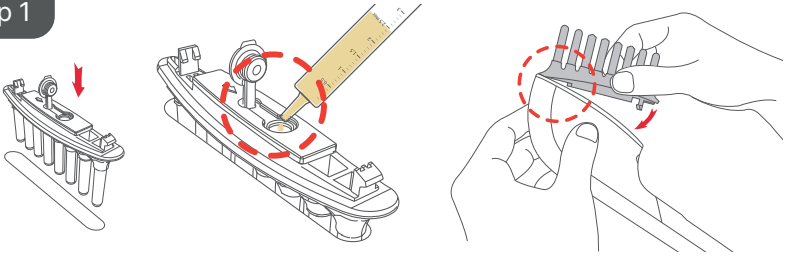
red LED와 갈바닉 이온 도입으로 피부에 깊숙이 투입될 수 있도록 효과를 상승시켜 줍니다.



사용 방법1: 약물 주입형 브러시

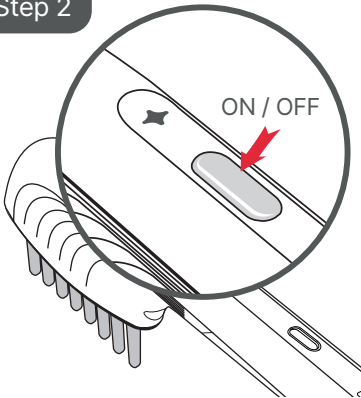
약물 투입 구슬 브러시로 두피에 고르게 직접 도포합니다.

Step 1



- 약물 주입형 브러시를 트레이에 안착한 후 약물을 주입합니다.
(점성이 높은 약물은 토출구가 막힐 우려가 있으므로 사용을 금합니다.)
- 마개를 꼭 닫아 약물이 새지 않도록 하여 주십시오.
- 브러시를 본체에 맞게 조립 해 줍니다.

Step 2

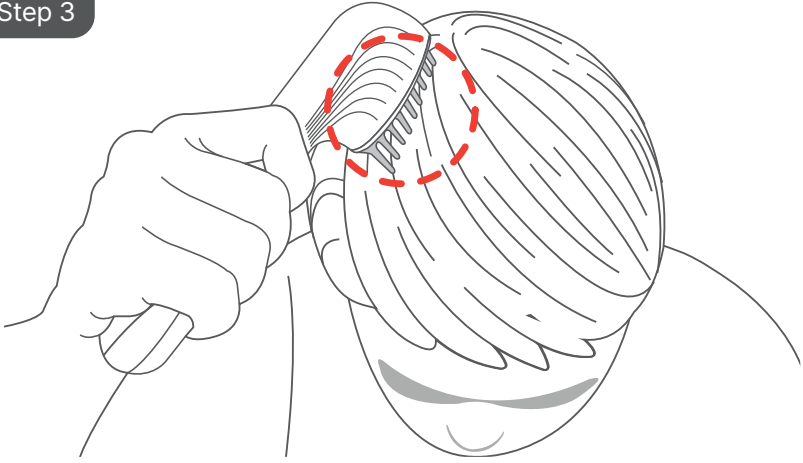


- 전원 버튼을 길게 누르면 이온 도입 및 진동이 켜집니다.
- 켜진 상태에서 버튼을 길게 누르면 전원이 꺼집니다.
- 배터리 상태 확인



사용방법

Step 3



- 반드시 이온 접지를 손으로 잡은 다음, 브러시를 두피에 밀착시키고 머리를 빗듯이 천천히 빗어주며 약물을 도포합니다.
 - * 사용 두피 제품에 따라 빗는 방향이나 방법이 다를 수 있습니다.
 - * 비닐장갑 등을 끼고 사용하시면 갈바닉 이온 이 작동하지 않습니다.

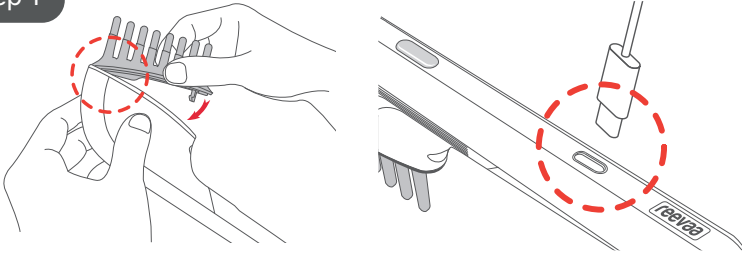
Step 4

- 사용 후에는 반드시 브러시를 물티슈 등으로 세척하여 보관합니다.
 - * **약물 주입형 브러시의 주의사항**
 - 남아있는 약물로 인해 브러시 내부가 부식될 수 있으니, 사용 후 깨끗한 물로 세척해 주세요.
 - 장시간 사용하지 않을 때는 반드시 내용물을 깨끗이 비우고 세척 후 건조해야 합니다.
 - 내용물이 남아 있으면 약물이 굳어 토출구가 막히거나, 남아 있는 약물로 인해 새로 주입된 약물을 오염시킬 수 있습니다.
 - 이발 후 사용하시면 브러시 토출구 사이로 머리카락이 들어갈 수 있습니다.

사용 방법2 : r.LED 브러시

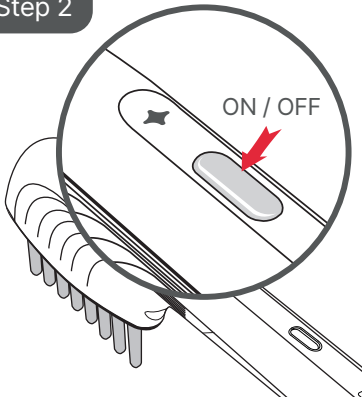
redLED 및 갈바닉 이온 도입으로 약물의 효과를 상승시킵니다.

Step 1



- r.LED 브러시를 본체에 맞게 조립 해 줍니다.
- 제품을 완전히 충전시킵니다.

Step 2

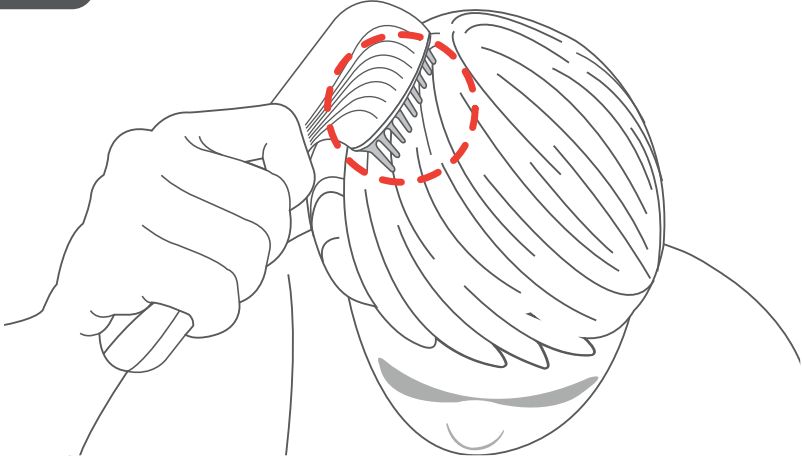


- 전원 버튼을 길게 누르면 이온 도입 및 진동이 켜집니다.
- 켜진 상태에서 버튼을 길게 누르면 전원이 꺼집니다.
- 배터리 상태 확인



사용방법

Step 3



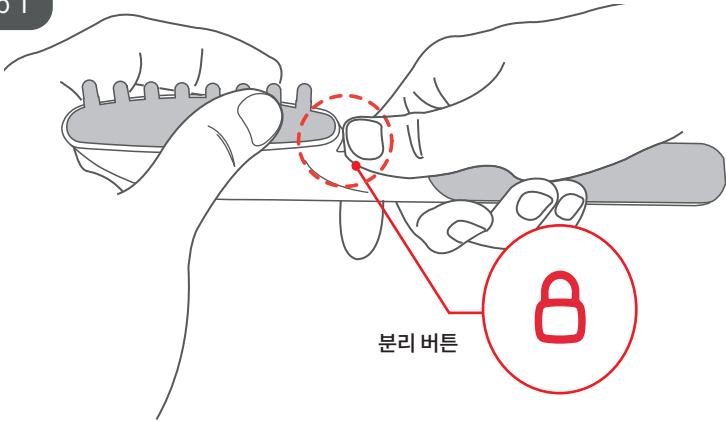
- 반드시 이온 접지를 손으로 잡은 다음, 브러시를 두피에 밀착시키고 머리를 빗듯이 천천히 빗어주며 두피를 마사지합니다.
 - * 사용 두피 제품에 따라 빗는 방향이나 방법이 다를 수 있습니다.
 - * 비닐장갑 등을 끼고 사용하시면 갈바닉 이온 이 작동하지 않습니다.

Step 4

- 사용 후에는 반드시 브러시를 물티슈 등으로 세척하여 보관합니다.
 - * r.LED 브러시의 주의사항
 - LED 브러시는 방수가 되지 않는 제품이므로 물에 넣지 마세요.
 - 사용 후 브러시에 묻어있는 약물 및 이물질 등을 물티슈로 잘 제거해 주세요.

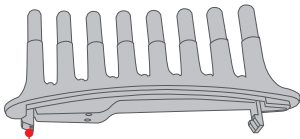
브러시 교환 방법

Step 1

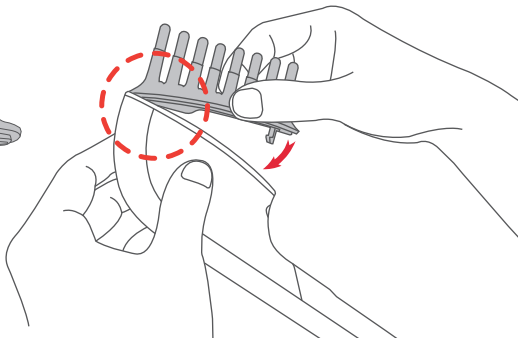


- 브러시 분리 버튼을 손으로 누르면 브러시가 기기에서 빠집니다.

Step 2



본체에 먼저 걸어주는 부분
*앰플용 브러시와
r.LED브러시 동일합니다.



- 브러시를 교환할 경우, 그림과 같이 앞에 먼저 걸고 뒷부분을 누르면 브러시가 기기에 조립됩니다.

* 브러시는 소모품이며 별도 구매가 가능합니다.

청소 및 보관방법

청소 및 보관 방법

1. 사용 후에는 반드시 브러시를 물티슈 등으로 깨끗하게 닦아서 보관해 주십시오.
2. 앰플브러시는 사용 후 브러시 내부에 깨끗한 물을 넣어 세척 후 털어낸 뒤 마개를 열어 완전히 건조시켜 주십시오.
3. 장시간 사용하지 않을 때는 반드시 배터리를 충전 후 보관해 주십시오.
4. 통풍이 잘되고 습하지 않으며 유해 화학성분이 없는 곳에 보관해 주십시오.
5. 직사광선이 없는 곳에 보관해 주십시오.
6. 소비자 권장 보관 온도 1~40°C, 소비자 권장 보관 습도 20~80%입니다.

FAQ

- Q1. 버튼을 눌러도 전원이 켜지지 않습니다.
→ 배터리가 방전되었을 수 있으니 충전 후 사용해 주십시오.
- Q2. 기기 사용 중 두피에서 따가움을 느꼈습니다.
→ 두피가 건조한 상태에서 사용할 경우 따가움을 느끼실 수 있습니다.
- Q3. 진동은 느껴지는데 갈바닉이 잘 되는지 모르겠습니다.
→ 이온 접지를 반드시 손으로 잡아야 갈바닉 이온이 발생합니다. 사용 시 손에 비닐 장갑 등을 끼고 사용하지 마십시오.
- Q4. 사용중 갑자기 꺼집니다.
→ reevaa H+는 약 12분이 지나면 자동으로 꺼집니다.
- Q5. 앰플브러시의 수명은 어떻게 되나요?
→ 앰플브러시의 수명은 6개월 입니다.
- Q6. 고속 충전기를 사용할 수 있나요?
→ 9v, 12v 등 스마트폰 전용 고속 충전기를 사용할 경우 충전이 되지 않습니다.
(권장 배터리 충전 사양 : 5V 1.5A)
- Q7. 기기를 충전하며 사용할 수 있나요?
→ 기기를 충전하며 사용할 수 없습니다. 충전 후 사용해 주세요.

제품규격 및 보증서

모델명 : Reevaa H+

중량(본체) : 85g

제조번호 : 별도표기

배터리 : 3.7V 250mAh

제조년월일 : 별도표기

배터리모델명 : YJ601535

KC인증번호 : MSIP-REM-PM4-leevaaH

포장단위 : 1 Set

(본 제품은 제품성능 향상을 위하여 예고 없이 변경될 수 있습니다.)

A/S 보증서

- 모델명 : Reevaa H+
- 보증기간 : 구입일로부터 1년
- 구매일 : 년 월 일 (구매일을 반드시 적어주십시오.)
- 구매처 :

보증기간 내에 사용설명서 및 주의사항에 따라 정상적으로 사용하다 고장이 난 경우
보증규정에 의해 무료로 A/S 해드립니다.

보증기간 중이더라도 아래의 경우 유상서비스입니다.

- 사용자의 취급 부주의(낙하, 침수, 파손 등)로 고장이 발생한 경우.
- 사용 중에 일어난 외관 변화(긁힘, 변색 등)의 경우.
- 사용설명서의 주의사항을 지키지 않아서 고장 난 경우.
- 소비자가 임의로 수리, 분해, 개조하여 고장 난 경우.
- 판매처에서 제공하지 않은 별매품을 함께 사용하여 고장이 나거나 손해를 입은 경우.
- 본 보증서를 제시하지 않거나 구매일이 없는 경우.
- 가정용 이외(업소, 업무) 용도로 사용한 경우.
- 소모품(브러시)으로 인한 고장의 경우.
- 화재, 지진, 수해, 낙뢰 등의 천재지변에 의해 고장인 경우.

* 본 보증서는 재발행되지 않으니 분실하지 않도록 보관해 주십시오.

* 본 보증서는 대한민국에서만 적용됩니다.

자세한 사용방법이 궁금하시면?
QR코드를 스캔해 보세요.



reevaa 

제조원 : (주)일우전자
판매업자 : (주)리바_경기도 부천시 부일로 205번길 46(상동) 월타운 2층 204-109호
고객센터 : 02 - 839 - 2011 <http://www.reevaa.co.kr>
Contact for more information. Copyright©2024 리바. All rights reserved
MADE IN KOREA